

Artikel Nr.: 731116

Wandaufbauleuchte, Solar Premium I, Dunkelgrau, 3,7V DC, 1,60 W, Warmweiß

Technische Daten

Charakteristik

| | |
|------------------------|--|
| Material | Aluminium / Kunststoff |
| Farbe | Dunkelgrau |
| Optik | / milchig |
| im Lieferumfang | 3x Schrauben mit Dübel und Dichtung 1x Innensechskantschlüssel inkl. Solar Panel / Akku Li-ion 3,7V; 2200mAh |



Elektrische Daten

| | |
|-------------------------------------|-----------------|
| Leistung / Leistungsaufnahme | 1,60 W / 1,60 W |
| Eingangsspannung | 3,7V DC |
| Eingangsstrom | |
| Fassung / Sockel | |
| Anzahl Sockel | |
| Netzgerät | |
| Ansteuerung | Bewegungsmelder |
| Anschlussmöglichkeit | |
| Schutzklasse I, II, III | III |

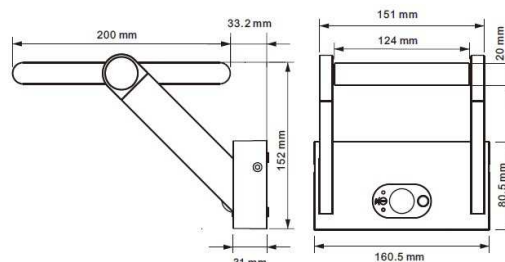
Lichttechnische Eigenschaften

| | |
|-----------------------------|----------------|
| Leuchtmittel | LED-Modul fest |
| Lichtfarbe | Warmweiß |
| Farbtemperatur | 3200 K |
| Lichtstrom | 170 lm |
| Abstrahlwinkel | 110° |
| LED Typ | SMD |
| LED Anzahl | 24 |
| Strahlungsverteilung | 582 nm |



Artikel Nr.: 731116

Wandaufbauleuchte, Solar Premium I, Dunkelgrau, 3,7V DC, 1,60 W, Warmweiß



Lichtrichtung

| | |
|---------------------------------|-------------|
| Dreh- und Schwenkbereich | schwenkbar |
| Neigungswinkel | 180 ° |
| Abstrahlverhalten | |
| Reflektor / Linse | symmetrisch |

Abmessungen und Gewicht

| | |
|------------------------|----------|
| Länge | 160,5 mm |
| Breite | 233,2 mm |
| Höhe | 152,0 mm |
| Durchmesser | |
| Deckenabhängung | |
| Gewicht | 1270 g |

Sockelmaß

| | |
|--------------------|-----------|
| Länge | 160,5 mm |
| Breite | 31,0,5 mm |
| Höhe | 80,5 mm |
| Durchmesser | |

Artikel Nr.: 731116

Wandaufbauleuchte, Solar Premium I, Dunkelgrau, 3,7V DC, 1,60 W, Warmweiß

Grenzwerte

Die Überschreitung der Grenzwerte und Betriebsspannung führt zu einer starken Verkürzung der Lebensdauer sowie Zerstörung der LED Module.

| | |
|--------------------|---------------|
| Betriebstemperatur | -25°C - +45°C |
| Lagertemperatur | -25°C - +45°C |
| IP - Schutzart | IP54 |

Allgemeine Eigenschaften

Umwelteigenschaften

| | |
|------------------------|--|
| Energieeffizienzklasse | |
| Energieverbrauch | |

Lebensdauer

| | |
|-----------------------------|---------|
| Lebensdauer | 30000 h |
| Lichtstrom Ende Lebensdauer | |
| Schaltzyklen | |

IP54 Schutz gegen das Eindringen von Staub. (Staubschutz) Geschützt gegen Spritzwasser.



Leuchte der Schutzklasse III
Leuchte, bei der der Schutz gegen elektrischen Schlag auf der Anwendung der Schutzkleinspannung beruht. In dieser Leuchte darf auch keine Spannung höher als Schutzkleinspannung erzeugt werden.



Aufgrund des komplexen Herstellungsprozesses von LED stellen die angegebenen Werte nur rein statistische Größen dar und müssen nicht zwingend den tatsächlichen Parametern jedes einzelnen LED-Moduls entsprechen, sondern können von den typischen Werten abweichen.



Die Lichtquelle dieser Leuchte darf nur vom Hersteller oder einem von ihm beauftragten Servicetechniker oder einer vergleichbar qualifizierten Person ersetzt werden

Article no.: 731116

Surface mounted wall lamp, Solar Premium I, dark gray, 3,7V DC, 1,60 W, warmwhite

Technical Data
General Characteristics

| | |
|-----------------------------|--|
| Material | aluminum / plastic |
| Colour | dark gray |
| Optics | / milky |
| included in delivery | 3x screws with dowels and sealings 1x hexagon socket wrench incl. solar panel / Li-ion battery 3,7V; 2200mAh |


Electrical Characteristics

| | |
|------------------------------------|-----------------|
| Power / power consumption | 1,60 W / 1,60 W |
| Input voltage | 3,7V DC |
| Input current | |
| Base (standard designation) | |
| Number of bases | |
| Power supply unit | |
| Electronically reversible | motion sensor |
| Connection possibility | |
| Protection class I, II, III | III |

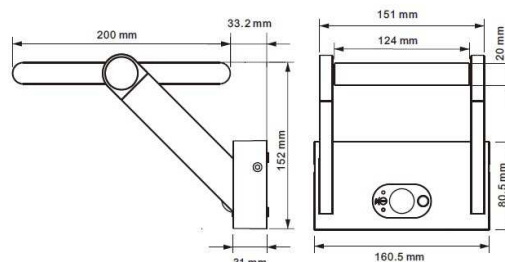
Light Technical Data

| | |
|------------------------------------|------------------|
| Bulb | LED-module fixed |
| Colour Designation | warmwhite |
| Colour temperature | 3200 K |
| Luminous flux | 170 lm |
| Beam angle | 110° |
| LED type | SMD |
| LED quantity | 24 |
| Spectral power distribution | 582 nm |



Article no.: 731116

Surface mounted wall lamp, Solar Premium I, dark gray, 3,7V DC, 1,60 W, warmwhite


Light Direction

| | |
|-----------------------------------|-------------|
| Rotating and tilting range | swivel |
| Angle of inclination | 180 ° |
| Radiation direction | |
| Reflector / lense | symmetrisch |

Dimensions & Weight

| | |
|---------------------------------|----------|
| Length | 160,5 mm |
| Width | 233,2 mm |
| Height | 152,0 mm |
| Diameter | |
| Suspensions from ceiling | |
| Product Weight | 1270 g |

Base dimensions

| | |
|-----------------|-----------|
| Length | 160,5 mm |
| Width | 31,0,5 mm |
| Height | 80,5 mm |
| Diameter | |

Article no.: 731116

Surface mounted wall lamp, Solar Premium I, dark gray, 3,7V DC, 1,60 W, warmwhite

Absolute maximum ratings

The LED will get damaged and the lifetime will decrease when you overrun absolute maximum ratings.

| | |
|---------------------|---------------|
| Working temperature | -25°C - +45°C |
| Storage temperature | -25°C - +45°C |
| IP - Code | IP54 |

General product data

Environmental Characteristics

| | |
|--------------------|--|
| Energy label | |
| Energy consumption | |

Lifespan

| | |
|---------------------------------|---------|
| Lamp life time | 30000 h |
| Luminous flux (end of lifetime) | |
| Number of switching cycles | |

IP54 Protection against penetration of dust. (dust protected) Protection against penetration of splashing water.



Lightings of Protection Class III
Luminaire in which protection against electric shock relies on supply at safety extra-low voltage (SELV) and in which voltages higher than those of SELV are not generated.



Because of the complex manufacturing process of the LED the above shown data are just a statistical size, which is not forced to be the realistic data of every LED.



The light source of this luminaire may only be replaced by the manufacturer or by a service technician appointed by him or by a comparable qualified person