

Wandeinbauleuchte - Alwaid 2, 4 W, 2700 K, Weiß

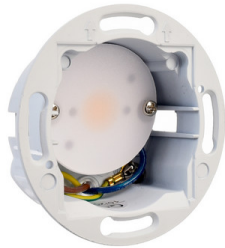


Abbildung ähnlich

Preise

| | |
|---------------------------------------|-------------------|
| Einkaufspreis (exkl. MwSt.) | 35,26 EUR je 1 |
| Mindestbestellmenge | 1 |
| Bestellschritt | 1 |

Informationen

| | |
|----------------------|---------------|
| Artikelnummer | 563009 |
| EAN | 4042943170675 |

Beschreibung

- 230V Direktanschluss
- dimmbar
- passend für 68 mm Schalterdosen normal und tief
- sehr hoher Farbwiedergabewert

Die Wandeinbauleuchte ALWAID 2 passt durch ihre kompakte Bauform in alle 68 mm Schalterdosen mit normaler und tiefer Bauform. Außerdem benötigt sie kein zusätzliches Netzteil. Mit ihren zahlreichen Abdeckungen fügt sie sich sicher in ihre Umgebung ein und präsentiert ein schönes indirektes Licht. **Bei dem Artikel handelt es sich nur um die Base, Abdeckungen sind im Lieferumfang nicht enthalten!**

Merkmale

| | |
|---------------------------------|-------------------------------|
| Gehäusematerial | Aluminiumdruckguss |
| Gehäusefarbe | Weiß |
| Gehäusefarbe, Farbsystem | Verkehrsweiß RAL 9016 |
| Frequenz | 50 / 60 Hz |
| Lichtquelle | Lichtquelle nicht wechselbar |
| Lichtquelle | LED |
| Lichtausbeute | 42.0 lm/W |
| Lebensdauer L70 / B50 | 50000 h |
| Schaltzyklen | 25000 |
| Artikelgewicht | 71 g |
| Anschlussmöglichkeit | Klemme |
| Netzgerät inkl. | Ja |
| Energieverbrauch | 4 kWh/1000h |
| Leistungsfaktor | 0.95 |
| Arbeitstemperatur | -40 bis 40 °C |
| Lagertemperatur | -40 bis 40 °C |
| Montageart | Einbaumontage |
| Montageort | Innen |
| Montagefläche | Wandmontage |
| Eingangsspannung | 220-240 V/AC |
| Leistungsaufnahme | 4.0 W |
| Dimmbar | Nein |
| Bewegungsmelder | Nein |
| Schutzklasse | Schutzklasse I / Schutzerdung |
| Lichtfarbe | Warmweiß (WW) |
| Farbtemperatur | 2700 K |
| Farbwiedergabe (Ra) | 90 |
| Bemessungslichtstrom | 168 lm |
| Abstrahlwinkel | 100 Grad |

| | |
|-----------------------------------|---------|
| Höhe | 39.9 mm |
| Durchmesser | 71.2 mm |
| Produktmaß Einbautiefe | 39.9 mm |
| IP Schutzart | IP 20 |
| Energieeffizienzklasse | G |

